

Datenethik

Definitionen, Zielsetzungen, Anwendungen, Unterstützung.

FDM-Campus Hannover | Datum



Sofern nicht anders angegeben.
<https://creativecommons.org/licenses/by/4.0/>

Referent Dr. Samuel Mund  <https://orcid.org/0000-0003-0684-8945>



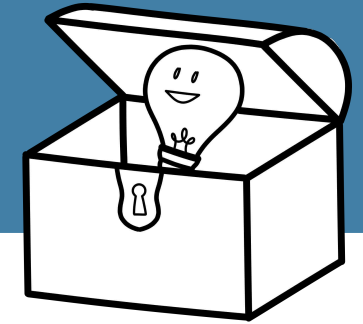
FDM-CAMPUS HANNOVER



Ablauf

- **I. Definitionen und Relationen**
 - Gute Wissenschaftliche Praxis
 - Forschungsethik
 - Datenethik
- **II. Datenethische Zielsetzungen**
 - Fachbezogen
 - Fachübergreifend
- **III. Praxisbeispiele**
 - Indigene Daten
 - „Tuskegee Experiment“
 - „Emotional Contagion“
- **IV. Anlaufstellen**
 - Fachgruppen, Konsortien
 - Ethikkommissionen

EINSTIEGSFRAGE

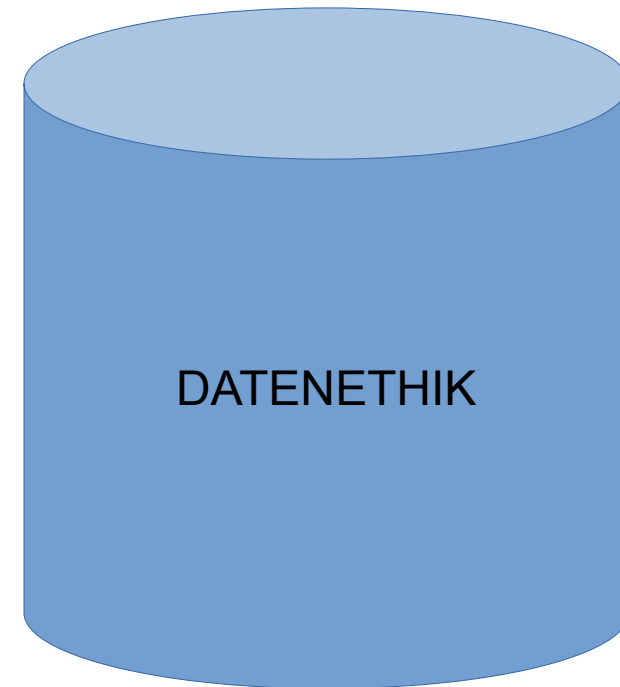


Du hast (**medizinische** / **historische** / **ethnographische** / **sozialwissenschaftliche** / **künstlerische**) Forschungen durchgeführt.

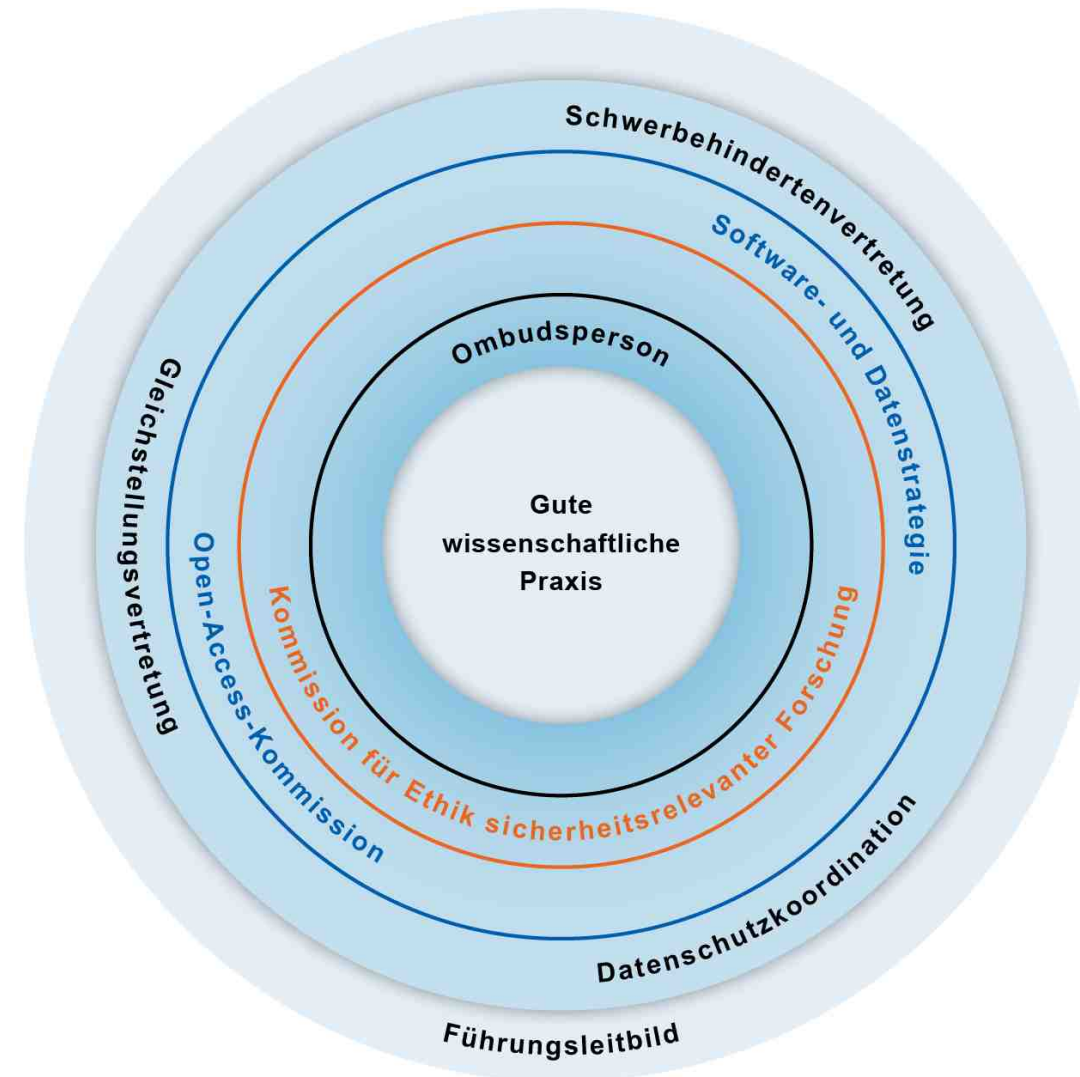
Später erfährst Du, dass die Forschungsdaten von einer Firma kommerziell nachgenutzt werden, um deren KI-Algorithmus zu trainieren, obwohl *weder Du, noch die beteiligten Proband:innen* gefragt wurden.

Wärst Du verantwortlich? Wem gegenüber?

DEFINITIONEN



GUTE WISSENSCHAFTLICHE PRAXIS



Quelle:
<https://s.gwdg.de/KSarZ7>

GUTE WISSENSCHAFTLICHE PRAXIS

Merkmale der GWP

- Regelwerk
- Überprüfbarkeit
- Do's and Don'ts
- Methodiken, Zitationsweisen
- Plagiate, Fehlverhalten
- Fragt nach dem WIE, weniger nach dem WARUM

FORSCHUNGSETHIK



FORSCHUNGSETHIK

Merkmale der Forschungsethik

- Auswirkungen von Forschung
- Notwendigkeit der Forschung
- In etwa: „*Primum non nocere, secundum cavere, tertium sanare*“
- Forschungsprozesse
- Keine Aussagen über Datenhandhabung und Nachnutzung

DATENETHIK



“If you don't reveal some insights soon, I'm going to be forced to slice, dice, and drill!”

Quelle:
<https://s.gwdg.de/AYcMVD>

DATENETHIK

Merkmale der (Forschungs)datensethik

- KEINE Compliance-Checkliste
- Ausdruck gelebter Forschungskulturen
- „Welche Daten werden gesammelt, welche ignoriert?“
- „Wie gestalten wir Datenschutz, und für wen?“
- Richtschnur für Datenschutz, Technikethik, Technologiefolgenabschätzung

Welche Welt bauen wir mit unseren Forschungsdaten?

WARUM DATENETHIK?

Beispiele für ...

Nutzen

- Personalisierte Krebsbehandlung
- Kulturerbeerhalt
- Demokratische Teilhabe

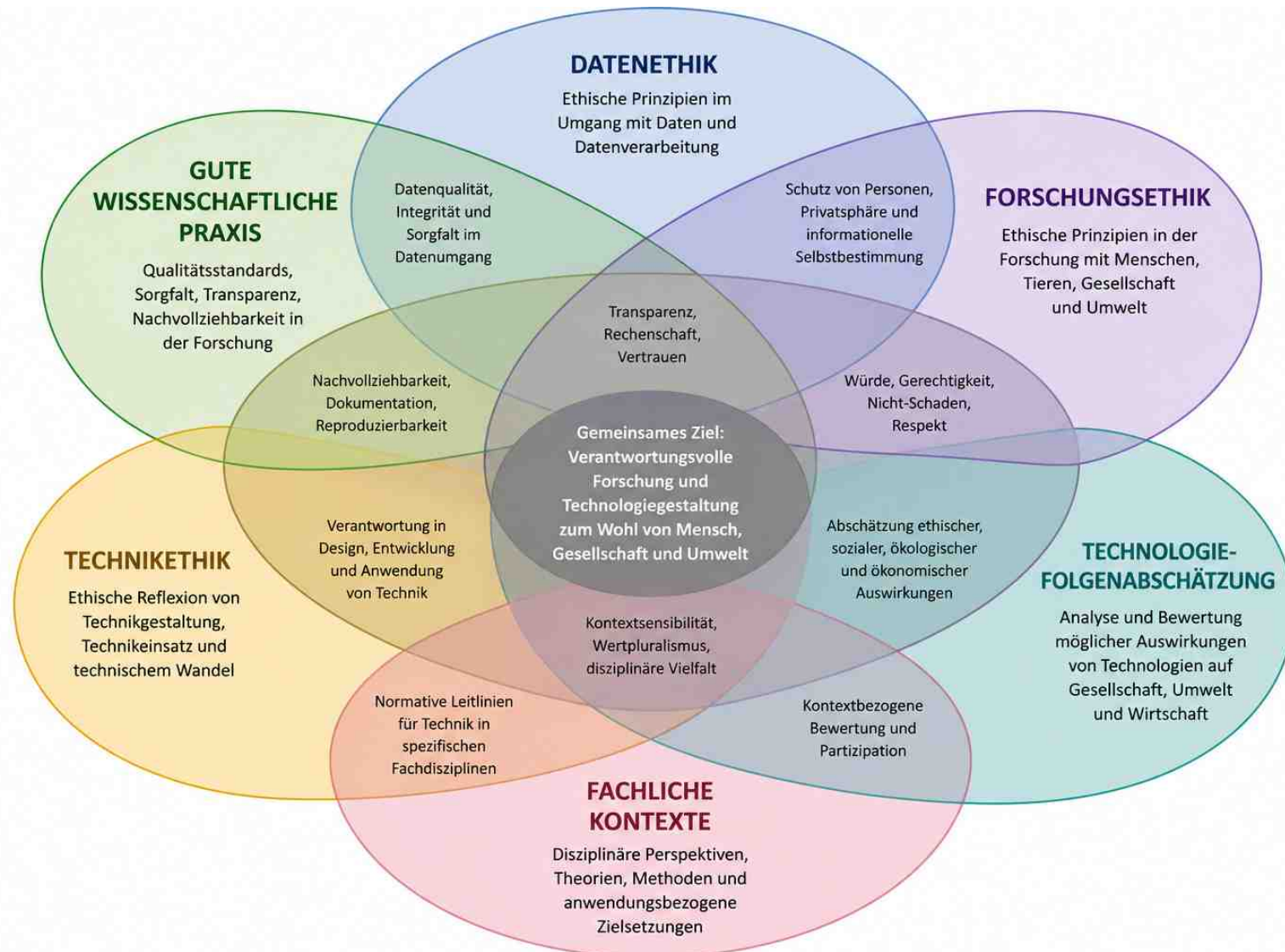
Missbrauch

- Überwachung
- Manipulation
- Ausbeutung

DATENETHIK \neq DATENSCHUTZ?



SCHNITTMENGEN UND KONFLIKTE



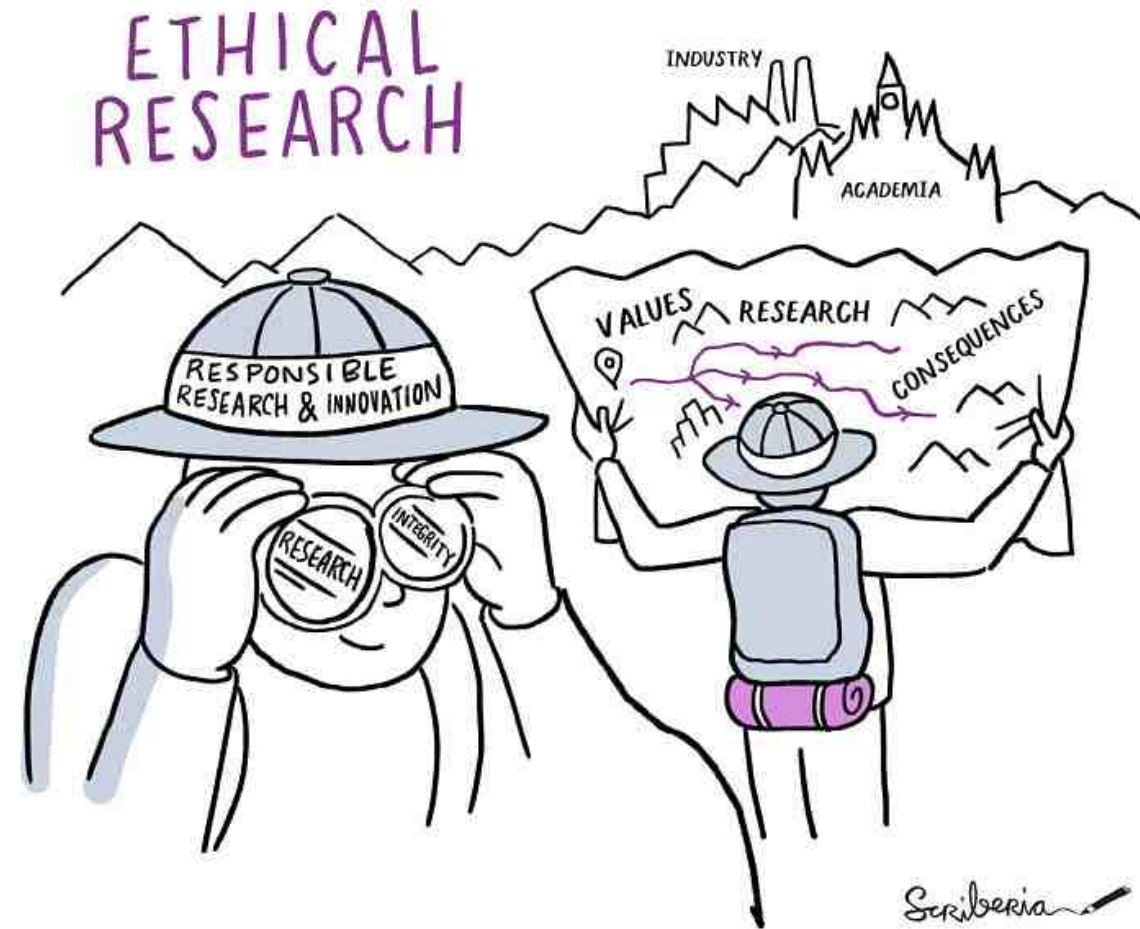
Generiert mit KI (ChatGPT)

KERNFRAGEN

WEM NUTZT MEINE
FORSCHUNG?

WEM SCHADET SIE?

VON DER THEORIE ZUR PRAXIS

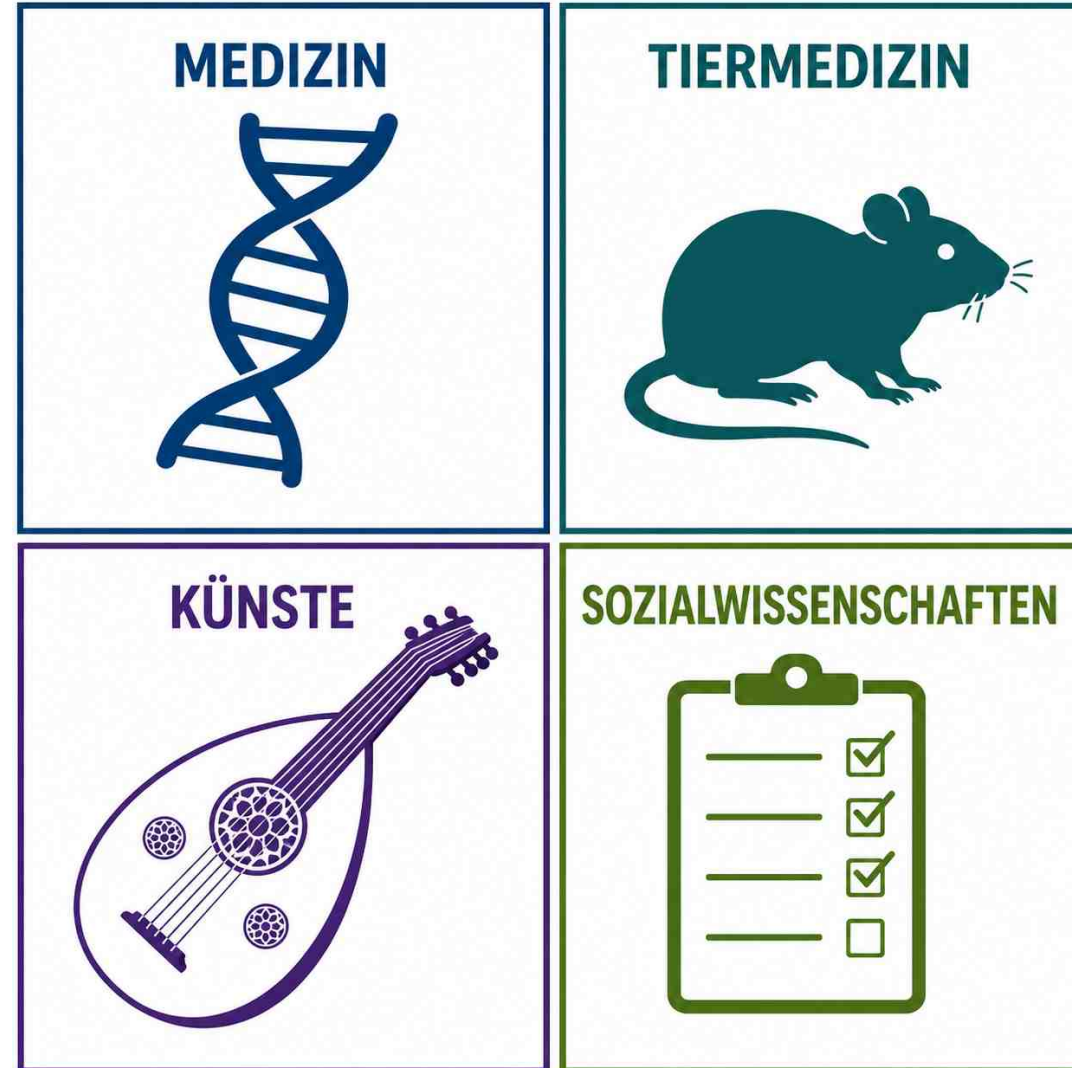


Quelle:
<https://s.gwdg.de/j8cQou>

ZWISCHENTÖNE

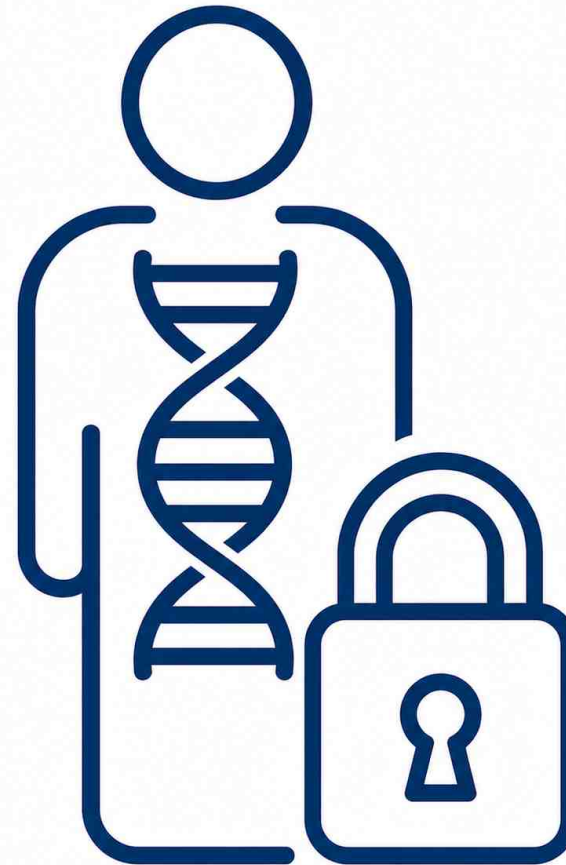
WARUM KANN ES KEINE **EINE**
FORSCHUNGSETHIK GEBEN?

FACHBEZOGENE DATENETHIKEN



Generiert mit KI (ChatGPT)

MEDIZIN



Erstellt mit KI (ChatGPT)

MEDIZIN

- **Medizinethische Aspekte**

- Dilemma: Open Data vs. Patientenschutz
- Herausforderung: Transparente Einwilligung
- Beispiel: 100.000 Genomes

TIERMEDIZIN

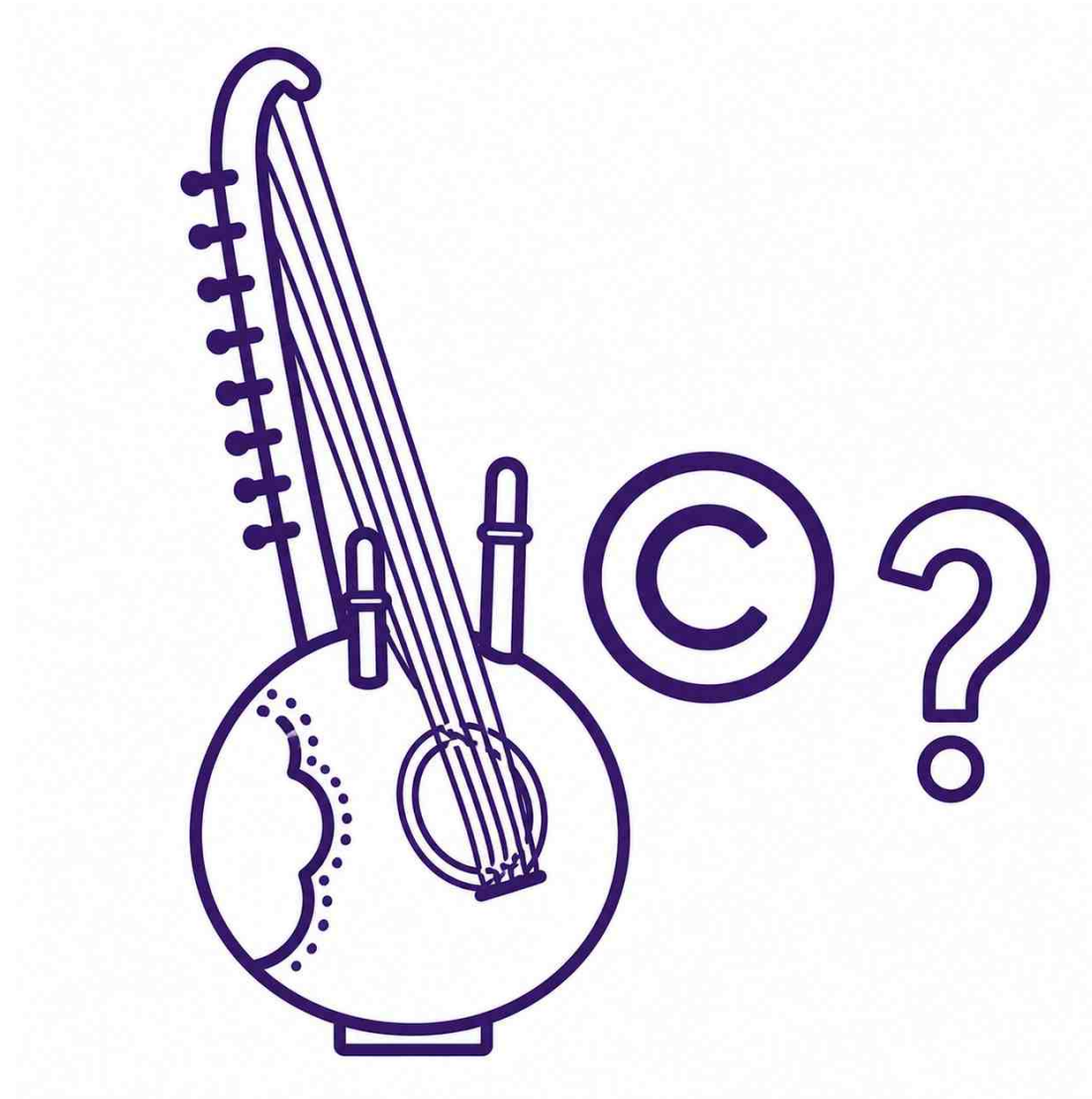


Erstellt mit KI (ChatGPT)

TIERMEDIZIN

- **Tiermedizinethische Aspekte**
 - Dilemma: Tierwohl vs. Nutzen
 - Herausforderung: Kommerzielle Verwendung ethisch?
 - Beispiel: NC3R

KÜNSTE

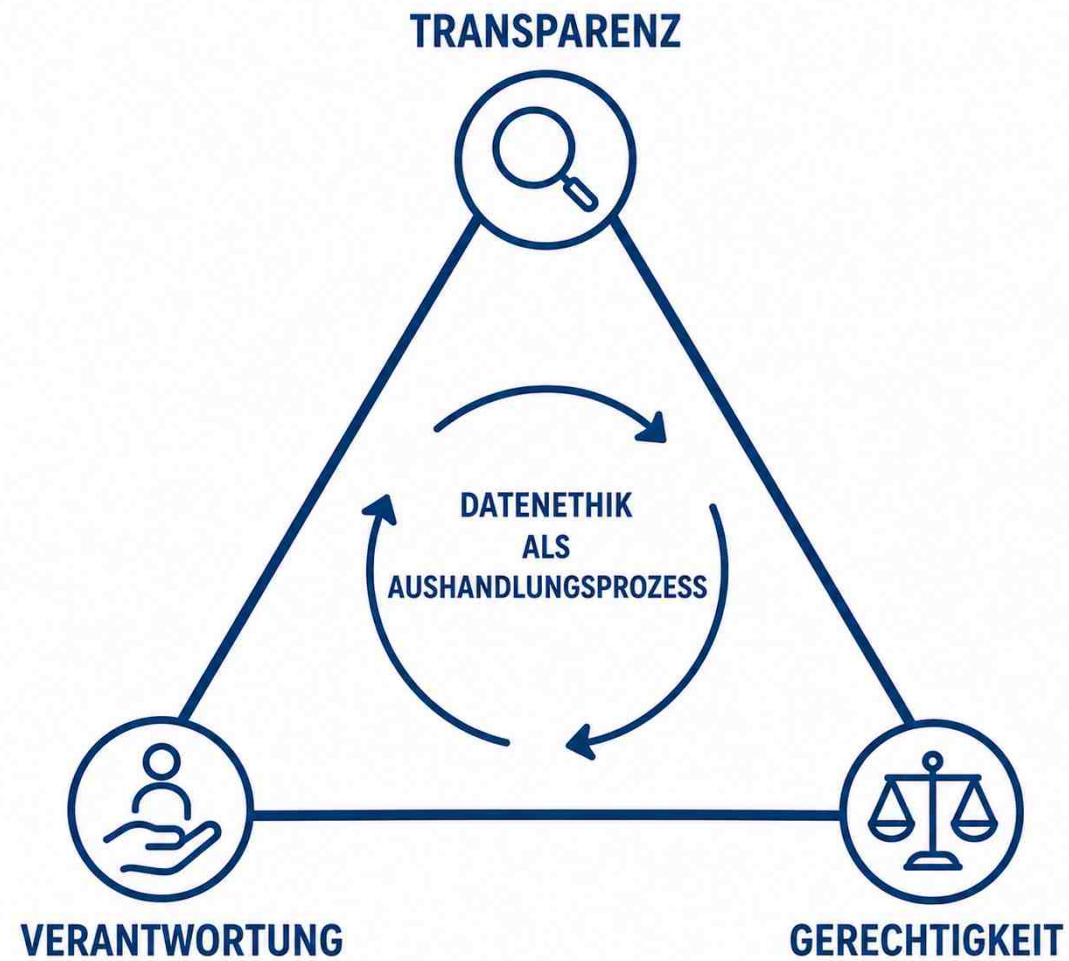


Erstellt mit KI (ChatGPT)

KÜNSTE

- **Künstlerisch-ethische Aspekte**
 - Dilemma: Urheberrecht vs. Kollektive Schöpfungen
 - Herausforderung: Open Access vs. Ausbeutung
 - Beispiel: CARE-Prinzipien, TK-Labels

FACHÜBERGREIFENDE PERSPEKTIVEN



Erstellt mit KI (ChatGPT)

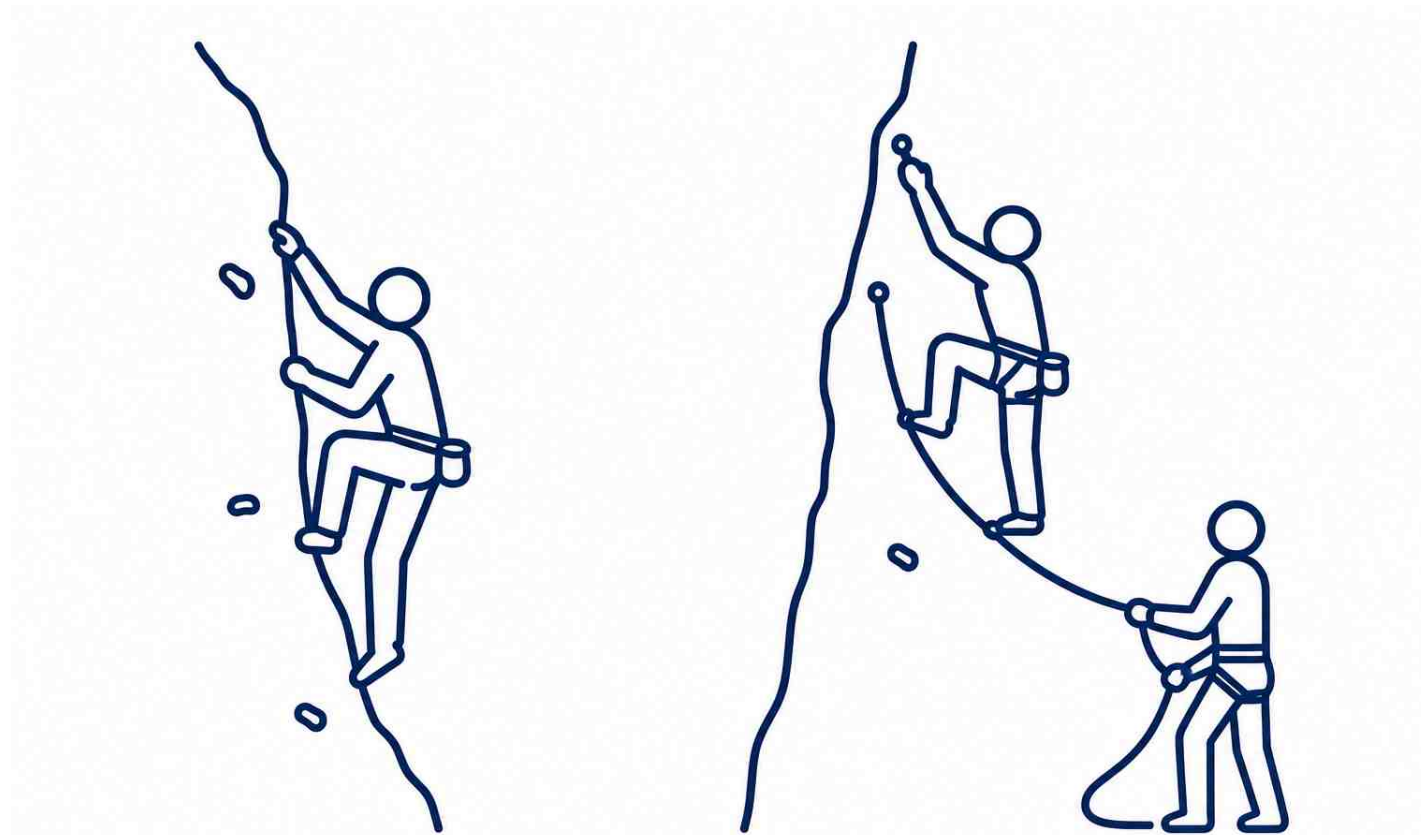
PRAXISBEISPIELE

- Maori-Kunst: CARE-Prinzipien
- Tuskegee-Experiment: verspieltes Vertrauen

ANLAUFSTELLEN

- DFG-Fachgruppen
- Ethik-Kommissionen der HS / Universitäten
- Informationswissenschaftliche Einrichtungen (TIB, ...) und FDM-nahe Angebote (FDM-Campus Hannover, ...)
- FDM-Konsortia (RatSWD, NFDIs, ...)

DATENETHIK: FREE SOLO ODER SEILSCHAFT?



Erstellt mit KI (ChatGPT)

DISKUSSION

- Welche ethischen Dilemmata begegnen Euch in Eurer Forschung, und wie geht Ihr damit um?
- Wie könnten Eure Daten missbraucht werden, und wer sollte über die Datennutzung entscheiden?
- Welche Ideen nehmt Ihr aus diesem Workshop mit, und wie werdet Ihr sie nutzen?

VIELEN DANK!

samuel.mund@hmtm-hannover.de

Element: Samuel Mund

Ihre Ansprechperson vor Ort



Dr. Erik Tute
Forschungsdatenmanagement Datenintegrationszentrum
Medizinische Hochschule Hannover
Carl-Neuberg-Str. 130625 Hannover
E-Mail: fdm@mh-hannover.de



Dr. Max J. Hassenstein
Referent für Forschungsdatenmanagement
AG "Genomics and Bioinformatics of Infectious Diseases"
Bünteweg 17p
30559 Hannover
E-Mail: forschungsdaten@tiho-hannover.de



Sebastian Lehmann
Stabsabteilung Forschung, Entwicklung und Transfer
Bereich Forschungsdatenmanagement
Expo Plaza 4
30539 Hannover
E-Mail: fdm@hs-hannover.de



Dr. Samuel Mund
Hochschulbibliothek
Hochschule für Musik, Theater und Medien Hannover
Leisewitzstraße 39
30175 Hannover
Loebenstraße 2
E-Mail: fdm@hmtm-hannover.de

Gefördert durch:

Der Aufbau von Basisstrukturen im Forschungsdatenmanagement an den beteiligten Hochschulen wird im Rahmen der Maßnahmensäule 2 der Landesinitiative FDM Niedersachsen durch das Förderprogramm zukunft.niedersachsen und Hochschule.digital Niedersachsen gefördert.

zukunft.
niedersachsen

H  **N** **HOCHSCHULE.DIGITAL**
Niedersachsen



FDM-CAMPUS HANNOVER

